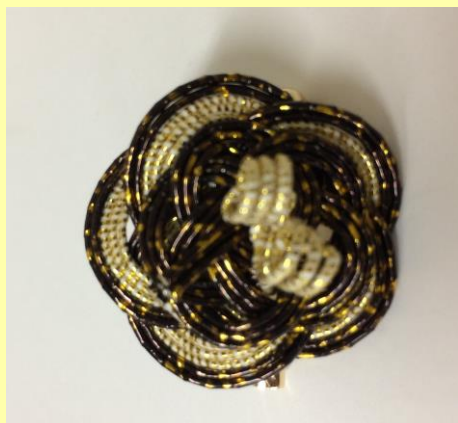


第18回

みずひき ワークショップ & お茶の淹れ方

こんどの ワークショップは みずひきで

初級【ブローチ】



中級【ブローチ】



をつくります。休憩時間にはお菓子とお茶が付きます。
その時にお茶をおいしく淹れるポイントを伝授いたします。

■ 開催日 ・・・・・・・・ 2018年 8月 25日(土)

【中級】 10:00～12:00 (定員 4名)

【初級】 12:30～14:00 (定員 4名)

【初級】 14:30～16:00 (定員 4名)

2018年 8月 30日(木)

【中級】 10:00～12:00 (定員 4名)

【初級】 12:30～14:00 (定員 4名)

■ 参加費 ・・・・・・・・ 初級 お一人様 1,500 円 (税込)

中級 お一人様 1,800 円 (税込)

■ 会場 ・・・・・・・・ 光安青霞園茶舗 本店 博多区中呉服町 8-1

【申し込み・問合せ先】

光安青霞園茶舗 本店 担当者 : ワタナベ

電話番号 : 092(291)0365 (受付時間 8:30～17:30 日・祝 休み)